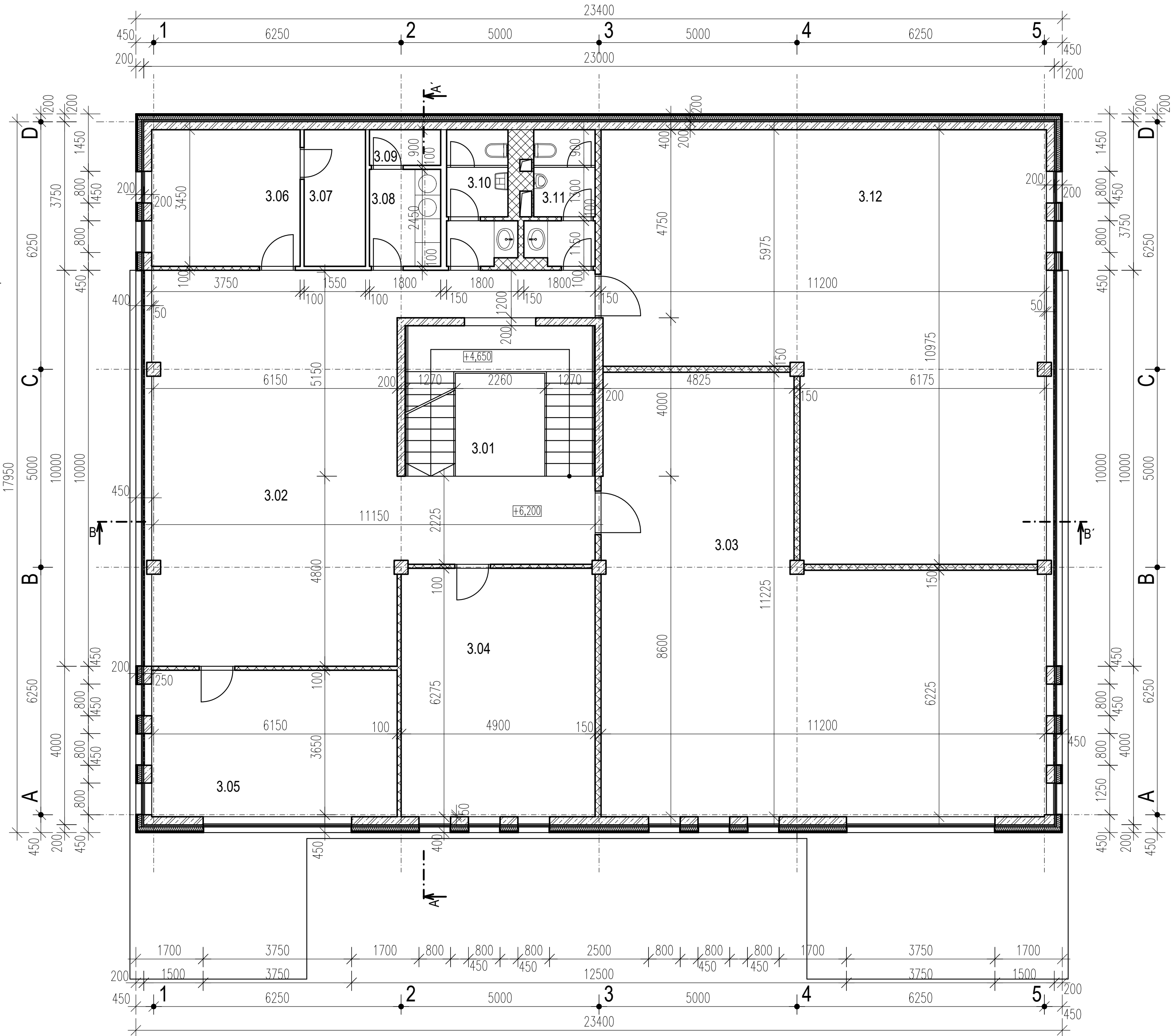


PŮDORYS 3.NP
M 1:75



LEGENDA MÍSTNOSTÍ

Č.	NÁZEV MÍST.	PLOCHA m ²	PODLAHA	STĚNY	STROP	POZNÁMKA
3.01	SCHODIŠTĚ	18,24	KER. DLAŽBA	BETON/NÁTĚR	BETON	+ VÝTAH. SAGITA
3.02	HALA	79,12	KER. DLAŽBA	BETON/NÁTĚR	BETON	
3.03	LABORATOR	92,83	KER. DLAŽBA	KER. OBKLAD	BETON	
3.04	KANCELÁŘ	30,75	KER. DLAŽBA	ŠTUK. OMÍTKA	BETON	
3.05	ZASEDACÍ MÍST.	22,94	KER. DLAŽBA	ŠTUK. OMÍTKA	BETON	
3.06	KANCELÁŘ IT	12,94	KER. DLAŽBA	ŠTUK. OMÍTKA	BETON	
3.07	SERVER. MÍST.	11,38	KER. DLAŽBA	ŠTUK. OMÍTKA	PODHLÉD	
3.08	ČAJ. KUCHYŇ	4,41	KER. DLAŽBA	ŠTUK. OMÍTKA	PODHLÉD	
3.09	SKLAD	1,62	KER. DLAŽBA	ŠTUK. OMÍTKA	PODHLÉD	
3.10	WC – ŽENY	5,51	KER. DLAŽBA	KER. OBKLAD	PODHLÉD	
3.11	WC – MUŽI	5,51	KER. DLAŽBA	KER. OBKLAD	PODHLÉD	
3.12	LABORATOR	97,49	KER. DLAŽBA	KER. OBKLAD	BETON	

LEGENDA MATERIÁLŮ

- NOSNÉ ŽELEZOBETONOVÉ KONSTRUKCE
- DĚLÍCÍ NENOSNÉ KONSTRUKCE
- TEPELNÁ IZOLACE

POZNÁMKY

+0,000 = ČISTÁ PODLAHA V 1.NP
KÓTY V MILIMETRECH, VEŠKERÉ ROZMĚRY OVĚŘIT NA STAVBĚ



DRUH PRÁCE	DIPLOMOVÁ PRÁCE		
VYPRACOVAL	Bc. David Vašátko		
VEDOUČÍ PRÁCE	Ing. František Gírgle, Ph.D.		
NÁZEV PRÁCE	<div><div></div><div><div>T</div><div>VYŠKOLENÍ FAKULTA TECHNICKÉ VYSTAVENÍ V PŘÍLOHĚ</div></div></div>		
VYUŽITÍ KOMPOZITNÍCH MATERIÁLŮ PŘI NÁVRHU BETONOVÝCH KONSTRUKCÍ			
DATUM			1.2022
FORMÁT			4 x A4
MĚŘÍTKO			1:75
NÁZEV VÝKRESU	NÁZEV PŘÍLOHY	ČÍSLO VÝKRESU	
PŮDORYS 3.NP	P1	03	